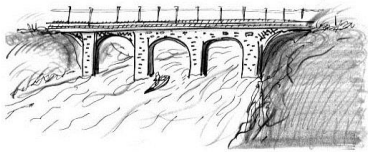


DEKIRU1 第19課

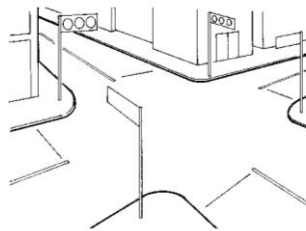
1.) Kösd össze az összetartozó szavakat! 一緒に使うことばを線で結んでください。

- ① 図書館に本を . . かえ 返します
- ② 玄関でくつ . . なお します
- ③ かさ . . き を つけ ます
- ④ からだに . . とお 通 り ます
- ⑤ 病気を . . さ し ます
- ⑥ 家の前を . . ぬ ぎ ます

2.) Mi van a képeken? なんですか。



① ()



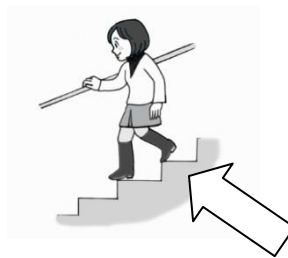
② ()



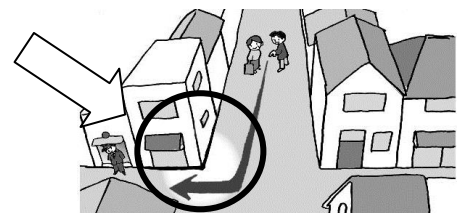
③ ()



④ ()



⑤ ()



⑥ ()

3.) A példához hasonlóan válaszd ki a megfelelő igét és fejezd be az alábbi mondatokat! 例のように適切な動詞を選んで、文を完成させてください。

おきます—	の 飲みます	はな 話 します
せんたく します	で 出 かけ ます	べんきょう 勉 強 します

例) あした8時から授業があるので、早く起きなければなりません。

①用事があるので、すぐに

②母が病気なので、わたしが

③山本先生はハンガリー語がわからないので、日本語で

④あしたテストがあるので、今日の夜は

⑤この薬は一日に3回

4.) Melyik a helyes? どちらがいいですか。

①A: ああ、おなかがすいた。今日は朝から水 (だけ / しか) 飲んでいないんです。

B: ええ!? 水 (だけ / しか) ですか? 早く何か食べたほうがいいですよ。

②A: 1つ (だけ / しか) ケーキがあるけど、どうする?

B: あ、わたしは今ダイエットしているから、Bさんどうぞ。

③A: Bさん、だいじょうぶですか。元気があまりないですね。

B: ええ、今日3時間 (だけ / しか) 寝ていないんです。

④A: テストはどうでした。

B: そんなにむずかしくなかったです。でも、最後の問題 (だけ / しか) できませんでした。

⑤A: テストはどうでした。

B: とてもむずかしかったです。最後の問題 (だけ / しか) わかりませんでした。

5.) Írd be a megfelelő partikulát! () に適当な助詞を書いてください。

①くさり橋 () わたって、ブダ城へ行きます。

②あそこの角 () 曲がって、まっすぐ行ってください。

③富士山 () のぼったことがありますか。

④ひこうきは4時ごろブダペスト () 着きます。

⑤かいだん () 上がって、右のドアをノックしてください。

⑥店（ ）出たとき、雨がふっていました。

6.)Rakd a zárójelben lévő igéket a megfelelő alakba! ()の動詞を適切な形にしてください。

新一：この回数券は、地下鉄しか乗ることが（ できます → ）か。

ドーラ：いいえ、バス、トラム、トロリーバスにも乗ることができますよ。

新一：へえ、べんりですね。

ドーラ：地下鉄だけのチケットもあります。

チケットをこのオレンジ色の機械に（ 入れます → ）ください。

ひろみ：ねえ、ドーラさん、あそこにいる人たちは？

ドーラ：あの人たちはブダペスト交通のコントローラーです。

チケットは、いつもあの人たちに（ 見せます → ）なりません。

新一：へえ、日本とちがいますね。

ドーラ：そうですか。かならず改札機にチケットを（ 入れます → ）なりません

から気をつけてください。

ひろみ：はい、ありがとう、ドーラさん。

7.) Egy japán cserediák ismerősöd egy hónapig fog Budapesten tanulni és szeretne minél több helyre eljutni.

Magyarázd el neki, hogy milyen jegyet/bérletet érdemes vennie, milyen közlekedési eszközön és hogyan

használhatja. 日本人の友だちがハンガリーで一ヶ月勉強します。そして、ブダペストでできるだけ

くさんのところへ行きたいです。どんな切符・定期券などを買ったらいいか、それをどうやって使う

か、説明してください。

A: ねえ、Bさん。ブダペストでいろいろなところへ行きたいんだけど、どんなチケットがいい？

B: _____

A: _____

B: _____